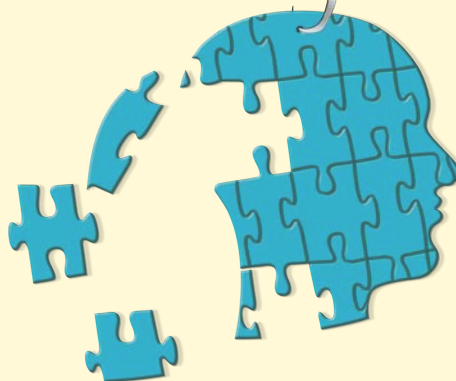




MATTI
da **LAVORARE**
DIREZIONE ARTISTICA
LIVIA GROSSI
CONDUCE
LUCIA VASINI



uno spettacolo per la buona salute mentale

Teatro Elfo Puccini
corso Buenos Aires 33 Milano
20 giugno 2016 ore 21,00
Ingresso libero

PREMESSA

La Cooperativa Sociale Progetto il Seme Onlus sviluppa progetti per favorire l'occupazione lavorativa e la rappresentanza sociale di persone con disabilità.

Annualmente organizziamo uno spettacolo teatrale al fine di infondere conoscenza e cultura della disabilità.


L'evento **MATTI DA LAVORARE** si propone in continuità con le edizioni passate e prende spunto dall'esperienza maturata dalla cooperativa durante lo svolgimento del progetto “ATTIVIAMOCI: LA QUALITA' DEL LAVORO NELLA DISABILITA' PSICHICA” (settembre 2015 – febbraio 2016) avviato in collaborazione con ALA Sacco (piattaforma integra&lavoro) per l'inserimento lavorativo di persone con disagio psichico.



IL PROGETTO

Mission della serata è promuovere **la salute mentale** come bene primario della persona. Il tema ruoterà su alcuni punti cardine, i quali verranno esposti utilizzando un linguaggio semplice e comprensibile a tutti.

Partendo dalla definizione di salute mentale posta dall'OMS (Organizzazione Mondiale della Sanità) overosia "uno stato di benessere emotivo e psicologico nel quale l'individuo è in grado di sfruttare le sue capacità cognitive o emozionali, esercitare la propria funzione all'interno della società, rispondere alle esigenze quotidiane della vita di ogni giorno, stabilire relazioni soddisfacenti e mature con gli altri partecipare costruttivamente ai mutamenti dell'ambiente, adattarsi alle condizioni esterne e ai conflitti interni". **Con questa iniziativa**, intendiamo porre l'attenzione in particolare sugli aspetti sociali del disagio mentale, un tema non ancora molto dibattuto e che negli ultimi anni si è ulteriormente aggravato per effetto della crisi socio-economica attuale che generando profondi stati di sofferenza e sommandoli a difficoltà di varia natura (negli affetti, nel lavoro ecc.) creano il disagio. Lo slogan coniato dalla stessa OMS "**non c'è salute senza salute mentale**" pone l'accento sulla salute mentale come base per un corretto sviluppo intellettuale e sociale degli individui, generando crescita economica e sviluppo sociale.



Conoscere le persone affette da disagio psichico e la condizione sociale in cui essi vivono; spesso ed **erroneamente visti** con un misto di paura, sospetto, avversione, relegati e ghettizzati nei propri spazi familiari o in quelli con coloro che vivono i loro stessi problemi è la base per sciogliere quella paura diffusa che il disagio psichico genera nelle persone. **Il pregiudizio, lo stigma** e la vergogna accompagnano il disagio e la malattia mentale alimentando modelli sociali e culturali negativi generando così emarginazione discriminazione e isolamento.

Sostenere il lavoro come valido strumento di riabilitazione e reinserimento sociale. Avere un lavoro è difatti importante per la salute mentale delle persone: rende partecipi alla società, aumenta l'autostima, offre l'opportunità di relazionarsi con gli altri e struttura lo scorrere della vita quotidiana. Si può sostenere quindi che il lavoro è uno degli strumenti più efficaci per contrastare l'esclusione sociale di persone che soffrono di disagio mentale ed è un valido aiuto nel loro processo di guarigione.



SINTESI DELL'EVENTO

Il titolo *Matti da lavorare* prende spunto dal luogo comune “**matti da legare**” che, ironicamente, sottolinea come “scellerata” l'idea che le persone con disagio psichico (i matti) possano lavorare.

Lo spettacolo: sul palco Livia Grossi giornalista del Corriere della Sera che cura la direzione artistica e Lucia Vasini attrice, conducono lo spettacolo dove si esprimeranno momenti di contenuto socio-culturale sul tema con alcuni interventi tenuti dalla cooperativa, da esponenti dell'area sanitaria e da rappresentanti del terzo e quarto settore impegnati quotidianamente a favore dei pazienti con disagio mentale, a momenti di intrattenimento con musica, teatro e cabaret, con artisti noti e famosi che partecipano rigorosamente a titolo gratuito affiancati da artisti emergenti e/o con disabilità.

La particolarità degli interventi è data dalla presenza di persone con disagio mentale che incarna i concetti esposti dai relatori.

Momento centrale della serata sarà la testimonianza di un Facilitatore arte-salute (ART UP) che ha convissuto con disagio psichico che promuoverà il dialogo narrando e commentando un famoso “quadro del novecento” al fine di combattere lo stigma e favorire la comprensione tra le persone.



Gli obiettivi e le finalità che ci prefiggiamo di raggiungere con la serata sono gli stessi che caratterizzano il nostro impegno di sempre: **accrescere una cultura della disabilità sempre più inclusiva e rispettosa della persona qualunque sia la condizione che la caratterizza.**

Quindi l'agire con iniziative di sensibilizzazione per promuovere cultura, creare opportunità e partecipazione attiva anche dei pazienti stessi al fine di aumentare l'interesse collettivo e il sostegno per le istanze del disagio mentale. Essere promotori di progetti e manifestazioni per stimolare la creatività e l'impegno per la divulgazione di messaggi destinati a superare e abbattere il pregiudizio e l'esclusione.

I risultati attesi da questo progetto sono una maggiore consapevolezza da parte di tutti del rischio di ritrovarsi in una situazione di disagio mentale. Da questa consapevolezza una maggiore apertura verso le persone con disagio mentale soprattutto da quelle aziende che dovendo ottemperare alla L.68/99 (inserimento lavorativo obbligatorio) possano optare per l'inserimento mirato di persone con disagio mentale.

L'evento si propone come tappa di avvicinamento alla **Giornata mondiale della salute mentale** che si celebra il 10 ottobre di ogni anno. La giornata, indicata dalla **Organizzazione Mondiale della Sanità (OMS)** insieme alla **Federazione Mondiale della Salute Mentale (WFMH)**, intende accrescere la consapevolezza su questioni di salute mentale, utilizzando le solide relazioni che queste organizzazioni hanno con i Ministeri della salute degli Stati Membri e la società civile in tutto il mondo.



DOVE E QUANDO

Teatro Elfo Puccini
corso Buenos Aires 33 Milano,
il 20 giugno 2016 ore 21,00
ingresso libero

Il Teatro, ha una capienza massima di 500 posti. E' stato concesso gratuitamente dal Comune di Milano con il patrocinio dell'Assessorato alla cultura.

La platea sarà composta da:

- Pazienti, loro familiari e amici
- Operatori
- Volontari
- Istituzioni
- Aziende
- Società civile



IL CAST

Gli artisti contattati hanno aderito con entusiasmo all'iniziativa.

ci saranno:

Enzo Jacchetti;

Leonardo Manera;

Rita Pelusio;

Flavio Pirini;

Diego Parassole;

Folco Orselli;

Compagnia Almateatro;

Raul Cremona;

Roberta Carrieri;

Antonio Rezza (in video inedito)

molti altri...

Siamo in attesa di altre adesioni e/o conferme.



COLLABORAZIONI

Il progetto è organizzato interamente da Cooperativa Progetto il Seme Onlus

Con la collaborazione di:



Con il patrocinio di:



un evento



Con il sostegno di:



LA CAMPAGNA PROMOZIONALE

Una campagna mediatica massiccia veicolerà i contenuti sociali ed inviterà la popolazione allo spettacolo attraverso interventi dei partecipanti, organizzatori ed artisti in interviste radio, tv e articoli di stampa.

Gli approfondimenti saranno pubblicati nei rispettivi siti internet degli organizzatori.

Il sito di riferimento per l'intera iniziativa è
www.lavoratoricondisabilita.it #CosiMattadaLavorare

Il carattere nazionale dell'iniziativa è dato dalla diffusione su siti e blog tematici dell'evento e dall'invito ai Dipartimenti di Salute Mentale (DSM) del territorio a replicare l'iniziativa e/o ad avviarne altre nei propri distretti in vista della **Giornata Mondiale della Salute Mentale**



CONTATTI

Referente:

Massimo Lui – 3393365573 – massimolui@progettoilseme.it

Segreteria organizzativa:

Mara Cozzoli – 3478860703 - info@progettoilseme.it

Ufficio stampa:

Maurizia Leonelli – 3475544357 – maurizia.leonelli@alice.it

